



加入したら
どんな特典があるの??



組合へ加入しよう!

～働きやすい職場を自分の力で～

組合って何??

入れば安心できるの??

組合って何？



組合員から集めた声を背景に、**組合員の代表者**が
賃金・労働条件の維持・改善を目指し、**県当局と交渉する組織**

- ◆ 組合の最大の価値は「**団体交渉**」ができること

↳ 個人ではできない交渉も、一人ひとりが団結することで
県当局と**対等**に交渉できるのが組合です！

- ◆ さらに、交渉をするうえで、組合員の「**数**」に勝るものなし

↳ 「**組合員の数＝組織率**」が高いほど、組合員の意見を無視しにくくなり、
交渉を有利に進められます！

現在、職員の**8割弱**（約8,500人）の
組合員が加入しています

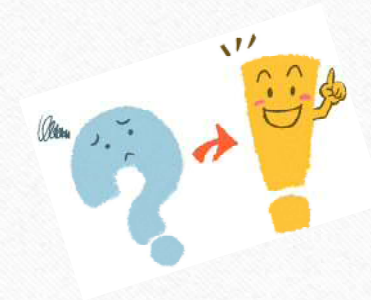
入っていれば「安心できる」組合

- ◆近年、問題視されているハラスメントに遭ってしまった・・・
 - ◆一般市民から裁判で訴えられそう・・・
- ↳ こうした悩みの「相談窓口」としての役割もあります！

- ◆裁判にかかった費用を組合が一部貸付
- ◆不起訴・勝訴した場合などに貸付金の返還免除

↳ 組合に加入していれば、いつでもあなたの味方になります！！

組合＝自動車の任意保険



組合員だけの特典紹介



- ◆ 2つの保養所施設（セラヴィリゾート泉郷・リゾートトラスト）と団体契約

↳ 一般価格より「かなりお値打ち」に宿泊できます！！

<比較例>

- セラヴィリゾート泉郷施設「ホテルアンビエント 蓼科」（コンフォートツインルーム、2名1室、1泊2食付の場合）

一般料金・・・1人あたり13,130円～38,430円 組合員価格・・・1人あたり**8,900円**～**11,900円**

- ◆ リゾートトラストは会員制リゾートホテルであるため
「組合に加入している」からこそ利用できる施設です！
- ◆ 四季ごとにお得なキャンペーンも！

ご家族・ご友人との
リフレッシュに
是非ご利用ください♪



まだまだある特典の数々



- ◆組合員証（ハートフルカード）を飲食店等で提示すると・・・

↳ **各種割引**が適用！アプリを用いてお得な情報もゲットできます！

- ◆貯蓄がしたい、ローンを組みたい・・・

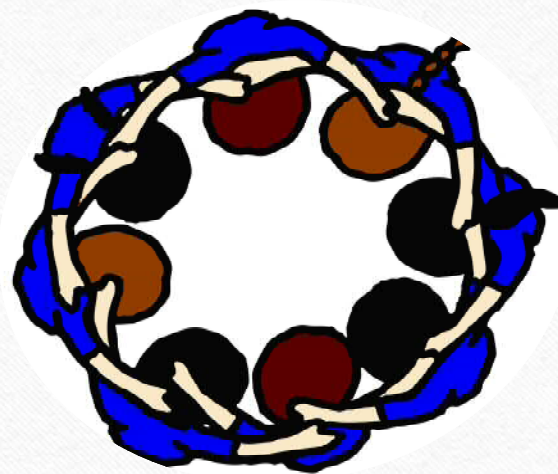
↳ 東海ろうきんが利用可能！一般勤労者より**お得な金利**で利用できます！

- ◆手軽に給料制度・休暇制度が知りたい・・・

↳ 複雑な制度を分かりやすくまとめた、組合員ハンドブックを**1人1冊**配付します！

・・・etc・・・

～一人ひとりの加入が大きな力に～



皆さんの加入を
お待ちしております！！